



WIR VERSTEHEN DIE ZEICHEN DER ZEIT
KEEPING PACE WITH THE SIGNAL OF TIME



ComCat™ Intercept Robot CCI-Robot

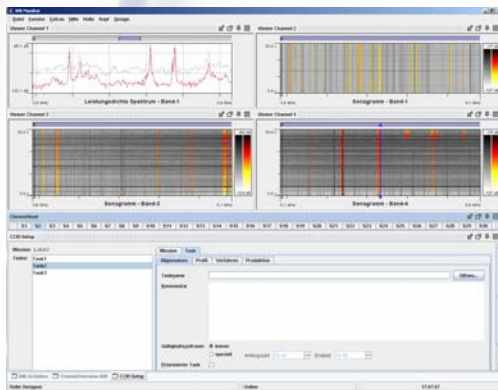
Breitbandsystem zur Erkennung und
Produktion digitaler Übertragungen

ComCat Intercept Robot – System zur Detektion und automatischen Produktion von digitalen Übertragungen im Breitbandszenario

ComCat Intercept Robot (CCIR) sucht und produziert digitale Übertragungen innerhalb eines Breitbandsignales. Der ComCat Tuner erfasst Breitbandsignale, die einer Signalklassifikation unterzogen werden. Mit dem Ergebnis wird automatisch die Verarbeitungskette bestehend aus Digitaldemodulator und Dekoder eingewiesen, nicht eindeutig klassifizierte Signale werden hingegen automatisch aufgezeichnet. Signalparameter und Aufzeichnungen werden in einer Erfassungsmeldung für nachfolgende Auswertesysteme (z. B. SoMoS) bereitgestellt.

Je nach Hardware-Ausstattung kann CCIR gleichzeitig und in Echtzeit verschiedene Signalbandbreiten (32 kHz – 2 MHz) verarbeiten und zahlreiche Datenübertragungskanäle (5 – 160) produzieren.

Bedienung und Einstellung



- Mittenfrequenz
- Bandbreite
- Frequenzsperrliste
- Speichermöglichkeiten
 - Maximale Signalprobendauer
 - Verfahrenseinschränkung
 - Vorwissen
 - Einbindung von Peilabfragen

Produktionsüberwachung

Der CCIR kann über die Anzeige von Spektrum und Sonagramm des Breitbandsignals beobachtet werden. Im Sonagramm sind die Detektionen und damit die Produktionskanäle visuell dargestellt (markiert).

Außerdem wird der aktuelle Bearbeitungsstand als Detektionsliste angezeigt. Aufgelistet werden:

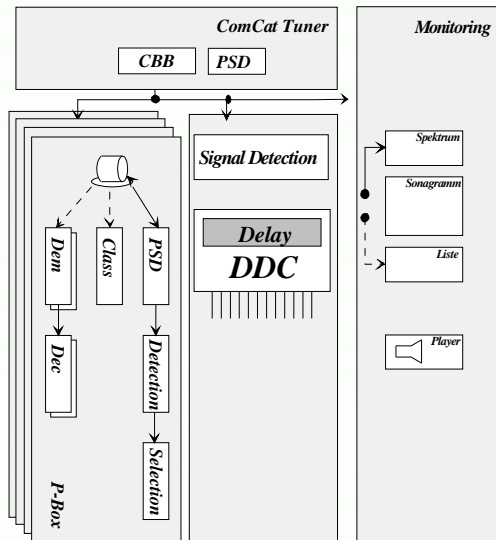
- TOA, Detektionszeit
- TOE, Ende der Detektion
- Mittenfrequenz
- Übertragungsparameter
- Meldungsreferenz



ComCat™ Intercept Robot – Systemüberblick

CCIR besteht aus:

- Signaldetektion
- Klassifikation
- Produktion
- Überwachung



Die Signale werden in einem skalierbaren PC-Netzwerk verarbeitet.

Die Bandbreite des Signals hängt von der Ausstattung des Tuners ab. Die Ergebnisse der Signaldetektion steuern die nachfolgende Signalverarbeitung.

Ein ComCat-Tuner liefert ein komplexes Basisbandsignal über LAN an die Signaldetektion. Die Bandbreite des Signals hängt von der Ausstattung des Tuners ab. Die Ergebnisse der Signaldetektion steuern die nachfolgende Signalverarbeitung.

Die Signale werden mit Virtuellen Geräten (VG) von MEDAV wie folgt verarbeitet:

1. Detektion im Breitbandsignal

Das Breitbandsignal wird kontinuierlich nach Signalen durchsucht. Ergebnis der Suche ist eine Trefferliste mit den Signalparametern Mittenfrequenz, Bandbreite, Geräuschpegel und Zeitangaben, die zur Steuerung der Vielkanaldezimation genutzt werden. Für eine verlässliche Detektion werden etwa 5 Sekunden Signal benötigt.

2. Dezimation der Schmalbandsignale

Alle von der Detektion erkannten Signale werden extrahiert. Je nach Hardwarekonfiguration übernimmt ein Cluster aus bis zu 160 Software-DDCs diese Aufgabe.

3. Klassifikation der Schmalbandsignale

Die digitalen Schmalbandsignale werden klassifiziert, um die Übertragungsverfahren und alle für die Produktion erforderlichen Parameter zu bestimmen. Dabei kann eine Signalprobe aufgezeichnet werden, die mit einer Meldung an nachfolgende Analysen übergeben wird.

4. Produktion der Schmalbandsignale

Jeder detektierte und extrahierte Schmalbandkanal wird anhand der klassifizierten Verfahrensparameter digital demoduliert und dekodiert. Alle Inhaltsinformationen (Text) werden gemeinsam mit den Metainformationen (Zeit- und Verfahrensparameter) gespeichert.

Unsere Ziele



Technologie

... in der Entwicklung und in der Unternehmensführung ist auf dem neuesten Stand und repräsentiert ein hohes Niveau.



Qualität

... in allen Bereichen unseres Unternehmens erachten wir als Voraussetzung für eine risikolose und erfolgreiche Zusammenarbeit mit unseren Kunden und Geschäftspartnern.



Stellung im Markt

... ist geprägt von den Erfahrungen in der Signal- und Informationsverarbeitung. Wir stellen uns gerne dem Wettbewerb.



Leistungsangebot

... ist umfassend, vollständig und bedarfsgerecht. Wir bieten als Systemhaus Standardgeräte, Systeme und Dienstleistungen an.



Mitarbeiter

... bilden die Wurzeln des Unternehmens und erbringen die Leistung, die zur Erhaltung und zum Ausbau der technischen Basis und der vertrauensvollen Zusammenarbeit notwendig ist.



Wachstum

... auf stabiler technischer und wirtschaftlicher Grundlage streben wir im In- und Ausland an.



Vertrauen

... im Verhältnis zu unseren Geschäftspartnern und innerhalb des eigenen Unternehmens ist die Basis für unsere Geschäfte.



MEDAV GmbH

GRÄFENBERGER STRASSE 32 - 34
D-91080 UTTENREUTH

HOMBURGER PLATZ 3
D-98693 ILMENAU

TELEFON: +49-9131-583-0
FAX: + 49-9131-583-1
E-MAIL: info@medav.de
www.medav.de

w709od.0v6