

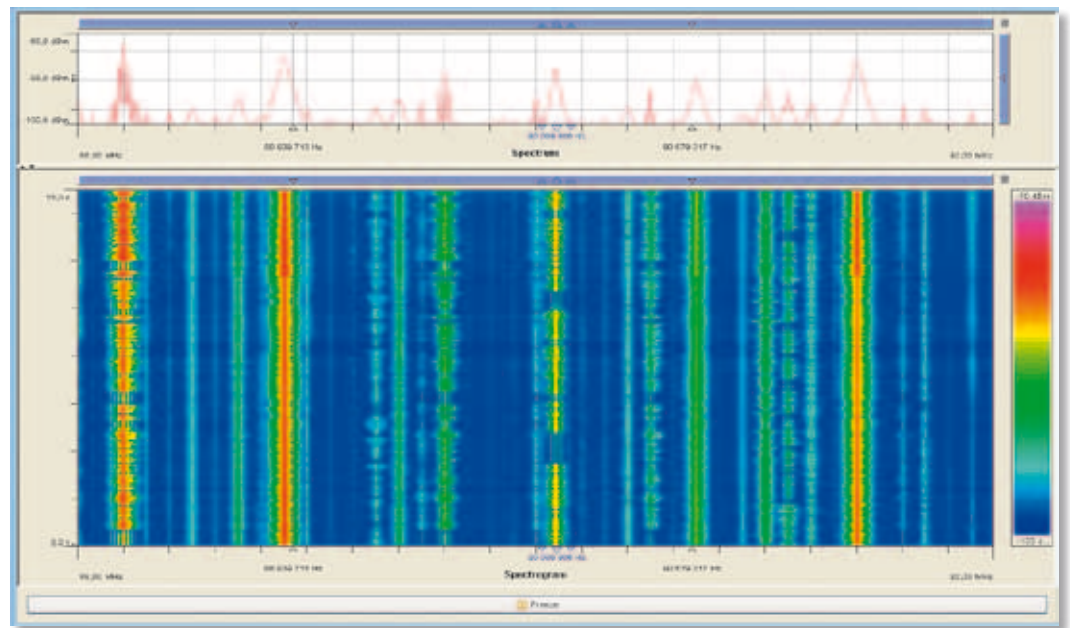
Breitbandsignale online & offline analysieren

Die komfortable Analyse von Breitbandsignalen stellt hohe Ansprüche an die Systemtechnik. MEDAV bietet mit seinem softwaredefinierten Systemkonzept und langjährigen Erfahrung im Umgang mit Breitbandsignalen leistungsfähige, moderne Plattformen und spezielle Konfigurationen.

So beispielsweise CCI-Online-Extended, bei dem, neben Breitbanderfassung und -analyse, auch die Möglichkeit der Schmalbandanalyse für Duplexbetrieb enthalten ist. Vorteilhaft ist, dass neben dem Suchbetrieb mittels Breitbandempfänger zwei voneinander unabhängige Schmalbandempfänger betrieben werden können, um zum Beispiel beide Frequenzen einer Duplexkommunikation gleichzeitig erfassen, hören, produzieren und speichern zu können. Playback wird unterstützt, ereignisgetriggerte Aufzeichnung ermöglicht automatisierten Erfassungsbetrieb.

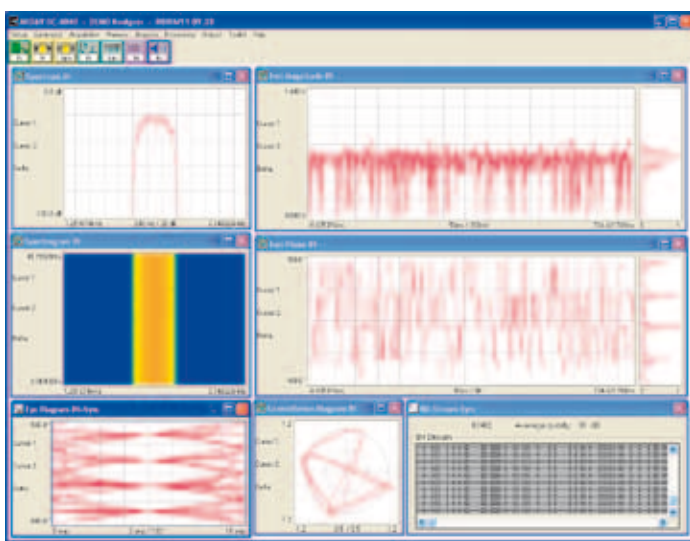
Zur Erfassung von HF/VUHF (bis 3 GHz) verwendet man den CCT-D4-Tuner, der über LAN an ein Notebook oder einen Standard-PC angeschlossen wird.

Eine vertiefende Signalanalyse erfolgt mittels OC-6040. Kön-



Schnelle Navigation in den gespeicherten Breitbanddaten Panorama-Darstellung und Visualisierung von Details

nen Übertragungsverfahren nicht automatisch klassifiziert werden, bietet OC-6040 dem Experten die Chance, das Signal manuell zu analysieren. Mehr als 200 verschiedene Verfahren zur Demodulation und Decodierung werden direkt unterstützt, daneben eröffnen weitere Verarbeitungsmöglichkeiten die Chance, unbekannte und untypische Signale zu analysieren.



Der universelle Analysator OC-6040 bietet Unterstützung bei Analyse und Produktion von über 200 Übertragungsverfahren sowie zur manuellen technischen Signalanalyse.

Hier einige Leistungsmerkmale von OC-6040:

- umfangreiche mehrkanalige Analysefunktionen, Momentanwerte zur Modulationsartenanalyse, Demodulation von OFDM-Signalen, spektrale Korrelation, Hopper-Analyse
- zahlreiche Demodulationsverfahren nach CCITT- und ITU-Standards für analoge und digitale Verfahren, z.B. PSK, QAM, OFDM. Baudrate teilweise bis 19 200 Baud frei einstellbar.
- viele Decodiervarianten nach CCITT und ITU mit Bitstrom-Viewer
- Spezialdecoder für Mehrkanal- und adaptive Verfahren, z.B. Codan, Clover, Pactor I bis III und 34-Ton-Modem
- freie Konfigurierbarkeit (über Software) von nutzer- und aufgabenabhängigen Darstellungen, (mehrkanaligen) Analysen und Bedienpanels als Setup-Dateien
- offene Schnittstelle zur Einbindung eigener Demodulatoren und Decoder

Auf Wunsch erhalten Interessenten ein Budgetangebot für einen vollständigen Arbeitsplatz CCI-Online-Extended. Dieser beinhaltet u.a. einen Tuner CCT-D4, ein Notebook, eine Lizenz von CCI-Online-Extended sowie von OC-6040. Die Systeme sind softwaredefiniert und deshalb einfach und risikolos erweiterbar, auch nach Jahren.

Bitte beachten Sie, dass obige Systembeschreibung weiter gefasst ist als der Umfang im Standardangebot.

Experten zur Analyse von Übertragungsverfahren kennen und schätzen OC-6040 als universellen Signalanalysator für analoge und digitale Verfahren. Mehr als 200 Verfahren zur Demodulation und Decodierung werden direkt unterstützt, daneben eröffnen weitere Verarbeitungsmöglichkeiten die Chance, unbekannte und untypische Signale zu analysieren.

OC-6040 bietet nicht nur Offline-Analyse auf einem Standard-PC oder -Notebook.

■ MEDAV GmbH
Fax: 09131/58311
www.medav.de